

Angebot wächst weiter: MAXUS setzt neue Maßstäbe mit Markteinführung der vollelektrischen Transporter eDELIVER 5 und eDELIVER 7

- MAXUS erweitert Vielfalt seiner Elektrofahrzeugpalette
- MAXUS eDELIVER 7 (L2H1) 2WD: Markteinführung in Österreich im ersten Quartal 2024 – AWD Version folgt Ende des Jahres
- MAXUS eDELIVER 7 (L2H1) mit 3 Sitzen, 88 kWh Batterie, 360 km Reichweite und 6.7 m³ Laderaumvolumen
- MAXUS eDELIVER 5 (L2H1) für Mitte 2024 erwartet
- MAXUS eDELIVER 5 mit 3 Sitzen, 64 kWh Batterie und >300 km Reichweite

Wien, 1. Februar 2024 – MAXUS präsentiert die neuesten Ergänzungen seiner Elektroflotte – den eDELIVER 5 und eDELIVER 7.

MAXUS Motors Austria Geschäftsführer – Andreas Kostelecky, MBA: "Die Markteinführung des MAXUS eDELIVER 5 und eDELIVER 7 markiert einen bedeutenden Schritt in unserer Mission, nachhaltige und effiziente Transportlösungen anzubieten. Diese Elektrotransporter bieten nicht nur eine umweltfreundliche Alternative, sondern auch innovative Technologien, um den anspruchsvollen Bedürfnissen unserer Kunden gerecht zu werden."

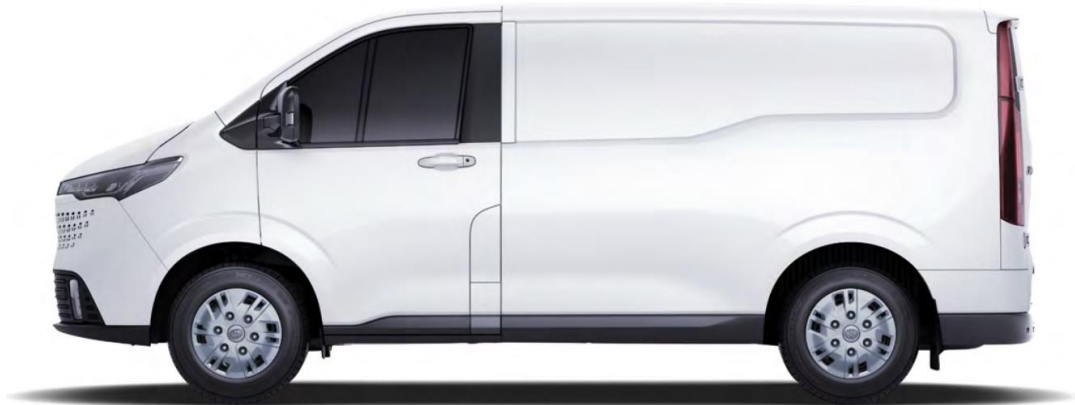
MAXUS eDELIVER 7 2WD (L2H1)

Der eDELIVER 7 ist der dritte batterieelektrische Transporter von MAXUS nach dem eDELIVER 3 und eDELIVER 9. Mit dem eDELIVER 7 (L2 H1) bringt MAXUS eine leistungstarke Option für Unternehmen nach Österreich, die Wert auf hohe Effizienz und nachhaltige Mobilität legen. Der Elektrotransporter wird bereits zum Ende des ersten Quartal 2024 als Version L2H1 auf dem österreichischen Markt verfügbar sein.

Die großzügigen Abmessungen von 5.364 x 2.030 x 1.990 mm



prädestinieren den eDELIVER 7 für eine vielseitige Anpassung an diverse Transportanforderungen. Die Ladefläche mit den Maßen 2.913 x 1.800 x 1.328 mm ermöglicht eine optimale Nutzung des Laderaums und erleichtert ein effizientes Lademanagement. Mit einer beeindruckenden Zuladung von 1.055 kg positioniert sich der eDELIVER 7 als zuverlässiger Partner für anspruchsvolle Transportaufgaben.



Der Elektromotor leistet im Maximum 150 kW (204 PS) und ein maximales Drehmoment von 330 Nm. Ab Marktstart ist der eDELIVER 7 als Version mit Frontantrieb verfügbar, wobei die 4WD-Option ab Ende 2024 zusätzliche Traktionskontrolle bieten wird.

Die großzügige Batteriekapazität von 88 kWh ermöglicht eine beeindruckende Reichweite von 360 km nach dem WLTP-Standard. Die DC-Ladedauer von lediglich 43 Minuten (20-80%) und die AC-Ladedauer von 9,3 Stunden (11 kW, 5-100%) garantieren eine zügige und flexible Aufladung. Ein weiteres Highlight des eDELIVER 7 ist seine Konfiguration als Dreisitzer, was zusätzliche Flexibilität und Komfort für Fahrer und Passagiere bedeutet.



Der eDELIVER 5 (L2H1)

Mit Abmessungen von 5.250 x 1.874 x 1.960 mm bietet der kompakte vollelektrische Allrounder eine Bauweise für optimale Manövrierfähigkeit im urbanen Verkehr. Die großzügige Ladefläche von 3.103 x 1.704 x 1.480 mm und die beeindruckende Zuladung von über 1.000 kg machen den eDELIVER 5 zu einem zuverlässigen Partner für vielfältige und anspruchsvolle Transportaufgaben und Ladeanforderungen. Eine äußerst praktische Eigenschaft des eDELIVER 5 ist sein Status als elektrischer Kastenwagen mit drei Sitzen. Diese Konfiguration macht ihn besonders flexibel und vielseitig einsetzbar.



Der leistungsstarke Elektromotor mit 120 kW und einem maximalen Drehmoment von 240 Nm sorgt für eine kraftvolle Performance. Die großzügige Batteriekapazität von 64 kWh ermöglicht eine beeindruckende Reichweite von über 300 km (WLTP-komb.). Die DC-Ladedauer von nur 36 Minuten (20-80%) gewährleisten eine schnelle und flexible Aufladung.

MAXUS ist stolz darauf, die Elektromobilität im Nutzfahrzeugbereich voranzutreiben und durch die Einführung des eDELIVER 5 und eDELIVER 7 die Vielfalt seiner Elektrofahrzeugpalette zu erweitern.



MAXUS eDELIVER 7 | L2H1 – Key Facts:

- Abmessungen: 5.364 x 2.030 x 1.990 mm
- Ladefläche: 2.913 x 1.800 x 1.328 mm
- Laderaumvolumen: 6.7 m³
- Radstand: 3.366 mm
- Zuladung: 1.055 kg
- Leistung E-Motor: 150 kW
- Max. Drehmoment: 330 Nm
- Antrieb: 2WD (4WD ab Ende 2024)
- Batteriekapazität: 88 kWh
- Reichweite: 360km (WLTP kombiniert)
- DC-Ladedauer (20-80%): 43 min
- DC-Ladeleistung: 90 kW

MAXUS eDELIVER 5 LWB | L2H1 – Key Facts:

- Abmessungen: 5.250 x 1.874 x 1.960 mm
- Ladefläche: 3.103 x 1.704 x 1.480 mm
- Radstand: 3.450 mm
- Zuladung: > 1.000kg
- Leistung E-Motor: 120 kW
- Max. Drehmoment: 240 Nm
- Antrieb: 2WD
- Batteriekapazität: 64 kWh
- Reichweite: > 300km (WLTP kombiniert)
- DC-Ladedauer (20-80%): 36 min

Weitere Details über den MAXUS eDELIVER 5 und eDELIVER 7 werden im Vorfeld des Verkaufsstarts bekanntgegeben.

Alle Angaben vorbehaltlich finaler Homologation.



MAXUS Motors Austria Presseinformation
1. Februar 2024

Hinweise an die Redaktion

Weitere Informationen über MAXUS Motors Austria, das aktuelle Österreich-Modellportfolio inkl. der technischen Daten und Preise stehen unter www.maxus-motors.at zur Verfügung.

Für Rückfragen steht Ihnen Michael Ellies, MA gerne unter michael.ellies@maxus-motors.at oder unter der Tel.Nr. +43 664 807 41 2308 zur Verfügung.

